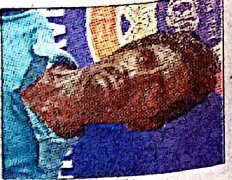


ବିକଳ ହାତୀନା ଭାଇ



କାନ୍ତି ବିବାହକୁ ନବା ହୋଇଥିବା ସୁଦୀନ ବେହେରା ଧରେ ଗଣତନ୍ତ୍ର ଲିଆ ମାଟି ଖୋଳି ହାକୁ ମେଲିଆ ତାଙ୍କୁ ଗାଳିଗୁଲକ କରିବା ସୁମାମକ ବାମ କାନ୍ଧରେ ଗଢାଉ ଥାଆନ୍ତା ଯେଉଁଥିଲେ । ତାଙ୍କୁ ନୟାଗଡ଼ ଜିଲା ମୁଖ୍ୟ ମୋଟି ପୁଲିସ ପଞ୍ଚେଇବା ପରେ ପରିସ୍ଥିତି ବେହେରା ଥାନାରେ ଅଭିଯୋଗ କରିବା ନିକଟକୁ ବୁଲାଇ କରାଯାଇଛି ।

କେନ୍ଦ୍ରୀୟ ବିଦ୍ୟାଳୟ (କେ.ସି.ସି.) କନ୍ଧିଘାଟିର ବର୍ତ୍ତମାନ ପଢ଼ାବୁଦ୍ଧିରୁ ଅନୁରୋଧ କରାଯାଇ ଥିବା ସତ୍ତ୍ୱେ ଉକ୍ତ ଶିକ୍ଷକ ଉପସ୍ଥାପନ ପଢ଼ା ସ୍ଥଳରେ ଗୋଟିଏ ଘଣ୍ଟାରେ ପଢ଼ା ହୋଇଥିଲା । ଏହାଛଡ଼ା ସୁନାମ କୁମାର ବେହେରା ଗୁରୁତର ହୋଇଥିଲେ । ଉଭୟଙ୍କୁ ଘଟଣା ତାଙ୍କୁରଖିବା ନିଆଯାଇଥିଲା ।

ଠିକ୍ ଓ ଅନେକ ସମସ୍ୟା ଦର୍ଶାଇ ଚିଲିକାରେ ପାଠ ହେଉଥିବା ଯାତ୍ରାବାହୀ ବସ ଗୁଡ଼ିକୁ ବନ୍ଦ କରି ଦିଆଯାଇଥିଲା । ଏହାକୁ ନେଇ ଅଞ୍ଚଳବାସୀଙ୍କ ମନରେ ଅସନ୍ତୋଷ ଦେଖାଦେଇଥିଲା । ଚେନକିମ ଏହି ଗାସ୍ତାରେ ଅନେକ ଯାତ୍ରାଙ୍କ ସହ ପର୍ଯ୍ୟଟକ ଯାତାଯାତୀ କରୁଥିଲେ । ବର୍ତ୍ତମାନ ପୁରୀରୁ ବ୍ରହ୍ମପୁର ଓ ବିରପହରୀରୁ ପୁରୀ ଅଭିମୁଖେ ଚଳିବାରେ ନିମନ୍ତେ କହିବୁଦ୍ଧିରୁ ଯାତ୍ରାବାହୀ ବାସ କିଲୋମିଟର ଚିଲିକା ଅଞ୍ଚଳବାସୀଙ୍କ ପାଇଁ ବିପଦସାଧାରଣ ହୋଇଛି । ଚିଲିକା ସେପାରିରେ ୭ ପଞ୍ଚାୟତ ଥାନାରେ ମର୍ଦ୍ଦା ଓ ବ୍ରହ୍ମପୁର ତିନି ହଜାର ଜନବସତି ବିଶିଷ୍ଟ ହୁଇଛି ଗ୍ରାମ ଚିଲିକା ଟାପୁ ମଧ୍ୟରେ ରହିଛି । ଅଞ୍ଚଳବାସୀଙ୍କ ଗମନାଗମନ ନିମନ୍ତେ ଜିଲା ପ୍ରଶାସନ ନିରବେଶ ପ୍ରତିବନ୍ଧକ



କାୟାଳୟ ଓ ଉପାପୋଲିଭ ସୁରକ୍ଷା ନିମନ୍ତେ ୧୫ ରୁ ୨୦ କର୍ମଚାରୀ ନିଯୋଜିତ କରାଯାଇଛି । ଉପାପୋଲିଭରେ ଅବ୍ୟୟା ନେଇ ଦୁରଦୁରାନ୍ତରୁ ଆସୁଥିବା ଅନେକ ଯାତ୍ରୀ ହଜରାଣ ହୋଇ ନିରାଶରେ ଫେରୁଥିଲେ ସୁଦ୍ଧା ସରକାର ଦୃଷ୍ଟି ଦେଖନଥିବାରୁ ଅନେକବାର ବିବାଦ ଉଠିଥିଲା । ଆଜି ପୁରୀରୁ ବ୍ରହ୍ମପୁର ଅଭିମୁଖେ ଡେ. ନାମକ ଯାତ୍ରାବାହୀ ବସ ଯାତାଯାତ କରୁଛି । ପରେ ଅଞ୍ଚଳବାସୀଙ୍କ ମନରେ ଉପାହ ଦେଖାଦେଇଛି ।



ପାଇଁ ବାଣ୍ଟିବା ବେଳ ସୁରକ୍ଷା ବଳ ଏକ ଦଳ ଗଠନ କରାଯାଇଥିଲା ତାଳାକୋରାଙ୍କ ଉପରେ ନଜର ରଖି ହୁଏନେସ୍-ପ୍ରମାଣ କୋରାଙ୍କ ଏହି ଦୁଲି ବ୍ୟାଗ ଧରି ଛିଡ଼ା ହୋଇଥିଲେ ବ୍ୟାଗ ଯାଞ୍ଚ କରିବାକୁ କହିଥିଲା କାଟିପାରିଥିଲା । ସେମାନେ ଏ ବେଳବାଇ ପୁଲିସ ଥାନାରେ ଶୁଳା ଅଭିମୁଖକୁ ଖୋର୍ଦ୍ଧା କିଆରପୁଲିସ



ପାଠ୍ୟ ପଢ଼ିବାପରେ ନିର୍ଦ୍ଦା ଉପରାସ ହେଉ ଯା କରାଯାଏ ପାଠ୍ୟରେ ରେବ ।

ମାନେ ପଞ୍ଚେଇ ନେଇ ସମ୍ପୂର୍ଣ୍ଣ ଯୋଗ ଦେବା ଉଚିତ୍ତମ କରନ୍ତେ । କୁଲିକା ଓ ଉପକ୍ରମ ପାଇବେ ।

ସକଳମାନେ ଶାନ୍ତର ନୟନ ସାହିତ୍ୟ ଯାଦିପଦକୁ ଚଳିବେ । ପୁସ୍ତକ ମଧ୍ୟ ଯେ ଉଚିତ୍ତମ କିଛି ସମ୍ପାଦକେ ।

ନିଜ ସମାଜ ବାଞ୍ଛା ଧାରଣ କାମନା ଉପରେ ସମ୍ପୂର୍ଣ୍ଣ କରୁଥିବେ ପ୍ରାୟ ଯେ ଶୁଭ ପାଠ ପଢ଼ିବେ ।

ଉପରାସ କଲେ ମଧ୍ୟ ହୁଏ ଆଗରଣ ମୁଖିନୀ ପ୍ରକାର କରିବେ । ଉଭୟ ମଧ୍ୟ ବହୁ ଶୁଭ ପାଠ ।

ହୁ କର ସଭାମାନେ ପରିଚିତ୍ତମାନଙ୍କ କମେ ରଖି କରିବେ ବିକଳ ସୁଖୀ ଅଭାଗୁତ କୁଟନ ପାଇବେ ।

ରାମାନେ ଅସମ୍ଭବ କହୁ ଓ ନିକରା ପ୍ରାୟ ସକଳେ ମଧ୍ୟ କରିବେ । ଅନ୍ତର ପଦ ପ୍ରାୟ ହେବେ ।



କେନ୍ଦ୍ରୀୟ ବିଦ୍ୟାଳୟ, ପନ.ପି.ସି.ସି., କନ୍ଧିଘାଟି

KENDRIYA VIDYALAYA, NTPC, KANIHA

ସର୍ବେଷା ବିଷୁ ବିନାମିନ

କେନ୍ଦ୍ରୀୟ ବିଦ୍ୟାଳୟ ପନ.ପି.ସି.ସି. କନ୍ଧିଘାଟି ମଂ କକ୍ଷା 11 ମେ (ମସ 2024-25) କୁଟ ସିନିନୀୟାଁ ୱି । ବ୍ରହ୍ମକ ଅନ୍ୟର୍ଥା ବିଦ୍ୟାଳୟ ସେ ମଞ୍ଚୀକରଣ ମର୍ମିନିକ 05.06.2024 ସେ ମାମ୍ନ କର ମଞ୍ଚୀ ସଂବନ୍ଧିତ ଦମ୍ନାବର୍ତ୍ତୀ କେ ମାସ ବିଦ୍ୟାଳୟ ମେ 11.06.2024 ମେ ମଞ୍ଚୀ ଆର୍ବନ୍ କର ମକର୍ତ୍ତେ ୱି । ଆଫିକ ଜାମକାମୀ କେ ଲିଫ କେନ୍ଦ୍ରୀୟ ବିଦ୍ୟାଳୟ ମମ୍ନକେ କୀ ୱେବସାଇ ମେ ଅମଳସ୍ୟ

admission guideline କୋ ଦେଖି । There are few vacancies in class 11 in session 2024-25 in Kendriya Vidyalaya NTPC Kaniha. Interested candidates can obtain the registration form from the school from 05.06.2024 and apply to the school along with all relevant documents by 11.06.2024. For more information, see the admission guidelines available on the website of Kendriya Vidyalaya Sangathan.

SCA/1270



SWAMI VIVEKANAND NATIONAL INSTITUTE OF REHABILITATION TRAINING AND RESEARCH

DEPARTMENT OF EMPOWERMENT OF PERSONS WITH DISABILITIES (DIVYANGJAN) (MINISTRY OF SOCIAL JUSTICE & EMPOWERMENT, GOVT. OF INDIA)

OLATPUR, P.O.-BAIROI, DIST.-CUTTACK-754010, ODISHA

Ref. No.: AD 6B 02/04/2024

Dated: 06.06.2024

RECRUITMENT NOTICE

Applications are invited from the eligible candidates for the post of Director for CPSSPE Guwahati on deputation / short term contract basis. The details are



BERHAMPUR

Bhanja Bihar-760
www.b

No. BU/COE-BESO /2024/38 Date: 05.06.2024

Advertisement for the Recruitment of R

Applications are invited for the following Excellence on "Bioprospecting of Odisha to explore their potential autoimmune diseases" (COEBESO), University, Berhampur (Sponsored by Education, Govt of Odisha).

Manpower	No
PDF/Research Associate	01
Research Assistant	03

For detailed information about eligibility, etc. please visit our University website

SCA/1279



କେନ୍ଦ୍ରୀୟ କାର୍ଯ୍ୟାଳୟ
୬୨ ମାଟି କଲ, କିରାଣୀ
ଭୁବନେଶ୍ୱର-୭୫୧୦୦୦,

ଏକାଧିକା ସର୍ବୋତ୍ତମ ଥିବେ ନିଜେ କଳା ବିଦ୍ୟାଳୟ ଯେ ନିର୍ମୂଳିକ ସୁମ ସେକ୍ସ ଦେଖାକେ ଗଣ ପରିଶୋଧ କରୁନାହିଁ । ଘଟି ଯୋଗେ ଗା.୨୦.୦୭.୨୦ ପରିଶୋଧ ନ କରନ୍ତି, ତାହା ହେଲେ ଆସକା ଗା.୨୧.୦୭.୨୦୨୪ ପରିଶୋଧ ବ୍ୟବହାର ସୁନା ଅଳଙ୍କାରକୁ ନିଜାମ କାର୍ଯ୍ୟକାରୀ କରିବେ ଅଧିକ ବ୍ୟାକର ଯା ଯି ଗଠିଲେ ବ୍ୟାକ ଚାକ ବିକ୍ରୟରେ ଅଧିକରେ ଅଧିକ ନେବ ।